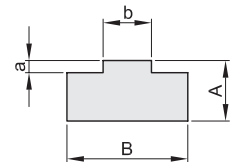


KÆDESTYR

Kædestyr i PE

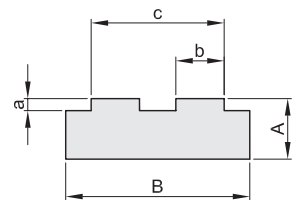
Profil T - for simplex kæde

Varenr.	kæde	ISO	B	A	b	a	Kg./Mt.
GL-T 0	3/8" x 7/32"	06B1	15	10	5,4	1,5	0,13
GL-T 1	1/2" x 5/16"	08B1	20	10	7,4	2,2	0,18
GL-T 1	1/2" x 5/16"	08B1	20	15	7,4	2,2	0,26
GL-T 1	1/2" x 5/16"	08B1	20	20	7,4	2,2	0,34
GL-T 2	5/8" x 3/8"	10B1	20	10	9,2	2,6	0,16
GL-T 2	5/8" x 3/8"	10B1	20	15	9,2	2,6	0,25
GL-T 2	5/8" x 3/8"	10B1	20	20	9,2	2,6	0,33
GL-T 3	3/4" x 7/16"	12B1	25	10	11,3	2,4	0,20
GL-T 3	3/4" x 7/16"	12B1	25	15	11,3	2,4	0,32
GL-T 3	3/4" x 7/16"	12B1	25	20	11,3	2,4	0,43
GL-T 4	1" x 17,02 mm	16B1	40	15	16,5	3,5	0,45
GL-T 4	1" x 17,02 mm	16B1	40	20	16,5	3,5	0,68
GL-T 5	1 1/4" x 3/4"	20B1	45	15	19,0	4,3	0,55
GL-T 5	1 1/4" x 3/4"	20B1	45	20	19,0	4,3	0,77
GL-T 6	1 1/2" x 1"	24B1	60	15	24,6	5,6	0,67
GL-T 6	1 1/2" x 1"	24B1	60	20	24,6	5,6	0,97
* GL-T 7	1 3/4" x 1 1/4"	28B1	75	20	30,0	6,9	
* GL-T 8	2" x 1 1/4"	32B1	80	20	30,0	7,8	



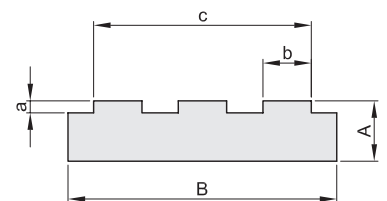
Profil T - for duplex kæde

Varenr.	kæde	ISO	B	A	b	a	c	Kg./Mt.
GL-T 0.2	3/8" x 7/32"	06B2	25	10	5,4	1,5	15,74	0,22
GL-T 1.2	1/2" x 5/16"	08B2	35	10	7,4	2,2	21,42	0,30
GL-T 1.2	1/2" x 5/16"	08B2	35	15	7,4	2,2	21,42	0,46
GL-T 1.2	1/2" x 5/16"	08B2	35	20	7,4	2,2	21,42	0,63
GL-T 2.2	5/8" x 3/8"	10B2	40	10	9,2	2,6	25,79	0,32
GL-T 2.2	5/8" x 3/8"	10B2	40	15	9,2	2,6	25,79	0,54
GL-T 2.2	5/8" x 3/8"	10B2	40	20	9,2	2,6	25,79	0,77
GL-T 3.2	3/4" x 7/16"	12B2	45	15	11,3	2,4	30,76	0,62
GL-T 3.2	3/4" x 7/16"	12B2	45	20	11,3	2,4	30,76	0,85
GL-T 4.2	1" x 17,02 mm	16B2	65	15	16,5	3,5	48,38	0,86
GL-T 4.2	1" x 17,02 mm	16B2	65	20	16,5	3,5	48,38	1,19
GL-T 5.2	1 1/4" x 3/4"	20B2	70	15	19,0	4,3	54,45	0,89
GL-T 5.2	1 1/4" x 3/4"	20B2	70	20	19,0	4,3	54,45	1,22
GL-T 6.2	1 1/2" x 1"	24B2	88	20	24,6	5,6	72,96	1,48
* GL-T 7.2	1 3/4" x 1 1/4"	28B2	105	25	30,0	6,9	89,56	
* GL-T 8.2	2" x 1 1/4"	32B2	105	30	30,0	7,8	88,55	



Profil T - for triplex kæde

Varenr.	kæde	ISO	B	A	b	a	c	Kg./Mt.
GL-T 0.3	3/8" x 7/32"	06B3	35	10	5,4	1,5	25,88	0,77
GL-T 1.3	1/2" x 5/16"	08B3	45	10	7,4	2,2	35,24	0,82
GL-T 1.3	1/2" x 5/16"	08B3	45	15	7,4	2,2	35,24	1,06
GL-T 1.3	1/2" x 5/16"	08B3	45	20	7,4	2,2	35,24	1,27
GL-T 2.3	5/8" x 3/8"	10B3	55	10	9,2	2,6	42,38	0,85
GL-T 2.3	5/8" x 3/8"	10B3	55	15	9,2	2,6	42,38	1,13
GL-T 2.3	5/8" x 3/8"	10B3	55	20	9,2	2,6	42,38	1,40
GL-T 3.3	3/4" x 7/16"	12B3	60	15	11,3	2,4	50,22	0,86
GL-T 3.3	3/4" x 7/16"	12B3	60	20	11,3	2,4	50,22	1,16
GL-T 4.3	1" x 17,02 mm	16B3	95	20	16,5	3,5	80,26	1,75

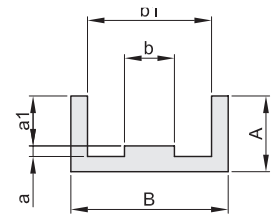


* Fremstilles kun til ordre.

Kædestyr i PE

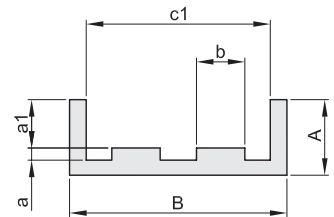
Profil E - for simplex kæde

Varenr.	kæde	ISO	B	A	b	a1	b	b1	Kg./Mt.
GL-E 0	3/8" x 7/32"	06B1	25	10	1,5	4,35	5,4	15	0,17
GL-E 1	1/2" x 5/16"	08B1	30	15	2,2	7,17	7,4	20	0,27
GL-E 2	5/8" x 3/8"	10B1	33	20	2,6	9,45	9,2	23	0,39
GL-E 3	3/4" x 7/16"	12B1	38	20	2,4	11,11	11,3	28	0,39
GL-E 4	1" x 17,02 mm	16B1	51	25	3,5	16,48	16,5	41	0,46



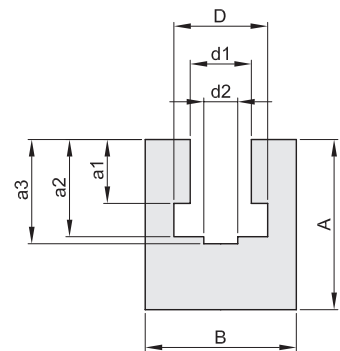
Profil E - for duplex kæde

Varenr.	kæde	ISO	B	A	b	a1	b	b1	Kg./Mt.
GL-E 0.2	3/8" x 7/32"	06B2	36	15	1,5	4,35	5,4	26	0,43
GL-E 1.2	1/2" x 5/16"	08B2	45	20	2,2	7,17	7,4	35	0,59
GL-E 2.2	5/8" x 3/8"	10B2	50	25	2,6	9,45	9,2	40	0,77
GL-E 3.2	3/4" x 7/16"	12B2	56	25	2,4	11,11	11,3	46	0,80
GL-E 4.2	1" x 17,02 mm	16B2	85	30	3,5	16,48	16,5	75	1,12



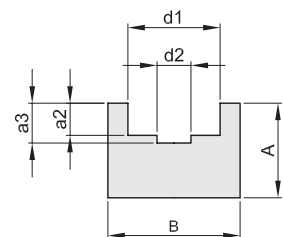
Profil BL - for simplex kæde

Varenr.	kæde	ISO	B	A	a1	a2	a3	d1	D	d2	Kg./Mt.
GL-BL 0	3/8" x 7/32"	06B1	20	25	5,6	8,7	10,0	6,6	9,3	4,0	0,43
GL-BL 1	1/2" x 5/16"	08B1	24	30	7,6	11,5	13,5	8,7	12,8	5,0	0,55
GL-BL 2	5/8" x 3/8"	10B1	30	35	9,5	13,5	14,8	10,4	15,4	6,0	0,83
GL-BL 3	3/4" x 7/16"	12B1	40	35	11,5	15,9	17,5	12,3	16,9	7,0	1,10
GL-BL 4	1" x 17,02 mm	16B1	40	45	16,9	25,7	26,8	16,1	24,4	9,0	1,22
* GL-BL 5	1 1/4" x 3/4"	20B1	50	50	19,4	29,3	31,2	19,3	27,5	11,0	
* GL-BL 6	1 1/2" x 1"	24B1	60	60	25,2	38,2	40,1	25,7	36,5	16,0	
* GL-BL 7	1 3/4" x 1 1/4"	28B1	60	70	30,8	46,9	48,9	28,3	41,5	17,0	
* GL-BL 8	2" x 1 1/4"	32B1	70	75	30,8	47,3	53,0	29,6	44,5	19,0	



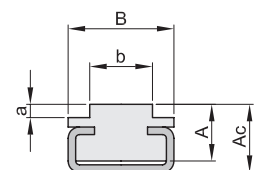
Profil U - for simplex kæde

Varenr.	kæde	ISO	B	A	b	a1	b	b1	Kg./Mt.
GL-U 0	3/8" x 7/32"	06B1	20	15	2,8	4,2	9,2	4	0,26
GL-U 1	1/2" x 5/16"	08B1	25	15	3,5	4,8	12,7	5	0,31
GL-U 2	5/8" x 3/8"	10B1	25	15	3,6	5,1	15,2	6	0,30
GL-U 3	3/4" x 7/16"	12B1	25	20	3,9	5,7	16,7	7	0,40
GL-U 4	1" x 17,02 mm	16B1	35	25	8,4	10,0	24,4	9	0,63



Profil CT - for simplex kæde (kun plastprofil - C-profil skal tilvælges)

Varenr.	kæde	ISO	B	A	a	b	Ac	Kg./Mt.
GL-T 0 C3 A 15	3/8" x 7/32"	06B1	20	15	1,5	5,4	17	0,69
GL-T 1 C3 A 15	1/2" x 5/16"	08B1	20	15	2,2	7,4	17	0,68
GL-T 2 C3 A 15	5/8" x 3/8"	10B1	20	15	2,6	9,2	17	0,67
GL-T 3 C3 A 15	3/4" x 7/16"	12B1	20	15	2,4	11,3	17	0,68
GL-T 4 C5 A 15	1" x 17,02 mm	16B1	28	15	3,5	16,5	18	0,93
GL-T 5 C9 A 20	1 1/4" x 3/4"	20B1	38	20	4,3	19,0	27	1,51

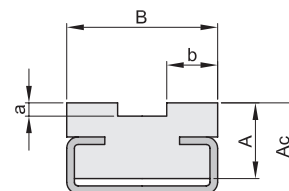


* Fremstilles kun til ordre.

Kædestyr i PE

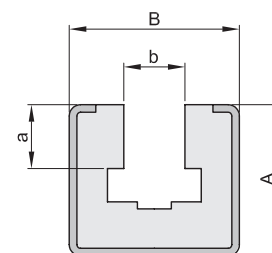
Profil GT - for duplex kæde (kun plastprofil - C-profil skal tilvælges)

Varenr.	kæde	ISO	B	A	a	b	Ac	Kg./Mt.
GL-T 0.2 C3 A 15	3/8" x 7/32"	06B2	15,7	15	1,5	5,4	17	0,66
GL-T 1.2 C3 A 15	1/2" x 5/16"	08B2	21,4	15	2,2	7,4	17	0,70
GL-T 2.2 C3 A 15	5/8" x 3/8"	10B2	25,9	15	2,6	9,2	19	0,95
GL-T 3.2 C3 A 15	3/4" x 7/16"	12B2	30,7	15	2,4	11,3	19	0,97
GL-T 4.2 C5 A 15	1" x 17,02 mm	16B2	48,3	20	3,5	16,5	27	1,61



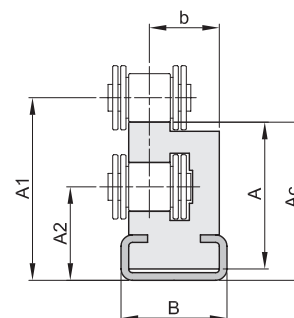
Profil C 10 P - for simplex kæde (kun plastprofil - C-profil skal tilvælges)

Varenr.	kæde	ISO	B	A	b	1	Kg./Mt.
GL-C 10.0	3/8" x 7/32"	06B1	30	24	6,6	5,6	1,39
GL-C 10.1	1/2" x 5/16"	08B1	30	24	8,7	7,6	1,33
GL-C 10.2	5/8" x 3/8"	10B1	30	24	10,4	9,5	1,29
GL-C 10.3	3/4" x 7/16"	12B1	30	24	12,3	11,5	1,23
GL-C 11.4	1" x 17,02 mm	16B1	45	40	16,1	16,9	2,92



Profil A-R - for simplex kæde (kun plastprofil - C-profil skal tilvælges)

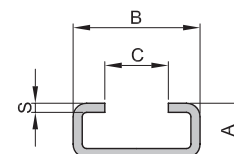
Varenr.	kæde	ISO	Stålprofil	A	B	A1	A2	Ac	b	Kg./Mt.
GL-Combi 0	3/8" x 7/32"	06B1	C 3	26,4	20	31,6	19,5	28,4	17,3	0,84
GL-Combi 1	1/2" x 5/16"	08B1	C 3	28,0	20	34,8	18,9	30,5	16,5	0,81
GL-Combi 2	5/8" x 3/8"	10B1	C 3	33,0	20	41,1	21,2	36,0	15,5	0,87
GL-Combi 3	3/4" x 7/16"	12B1	C 5	38,5	28	47,5	24,8	41,5	22,3	1,36
GL-Combi 4	1" x 17,02 mm	16B1	C 9	52,4	38	69,4	34,0	61,4	29,7	2,25



C profiler i forzinket stål (kun C-profil - plastprofil skal tilvælges)

Varenr.	A	B	C	S	Kg./Mt.
GL-C3	10	20	10	1,5	0,46
GL-C5	12	28	14	1,5	0,64
GL-C9	18	38	22	1,5	0,93
GL-C10	24	30	20	1,5	0,89
GL-C11	40	45	31	2	1,96

GL- C3 - C5 - C 9 - C10 kan også leveres i rustfri AISI 304



Tekniske egenskaber for Polyethylene (PE)

Materiale	: PE UHMW Polyethylen med høj densitet.
Vægt	: 0,94 gr/cm ³
Hårdhed	: Shore D 64/67
Temperaturområde	: Til 80°C
Koefficient	: mm/° c 2 x 10 ⁴
Varmeudvidelse	: (2 mm/mt for hver 10° C)